

Oznaczenie urządzenia	Q1	Q1	Q2	Q3	F1	Q5	Q6	Q7	Q8
Oznaczenie zacisku						OS1		G1	
Opis	WYŁĄCZNIK GŁÓWNY	KONTROLA NAPIĘCIA L1	KONTROLA NAPIĘCIA L2	KONTROLA NAPIĘCIA L3	OGRANICZNIK PRZEPIEĆ	OŚWIETLENIE 1	REZERWA	GNIAZDA OGÓLNE G1	REZERWA
Moc						0,35 kW		1,0 kW	
Przekrój przewodu	5x16					3(4)x1,5		3x2,5	
Typ kabla	NZXH-J					NZXH-J		NZXH-J	
Charakterystyka		B	B	B		B	B	B	B

OCHRONA OD PORAŻEN:
SAMOCZYNNE WYŁĄCZENIE NAPIĘCIA W UKŁADZIE TN-S

Ochrona podstawowa:
– izolacja podstawowa części czynnych
– stosowanie obudów i osłon o stopniu ochrony co najmniej IP2X

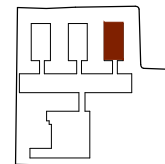
Ochrona przy uszkodzeniu:
– samoczynne wyłączenie zasilania
– izolacja podwójna lub wzmocniona
– urządzenia II klasy ochronności

Ochrona uzupełniająca:
– urządzenia ochronne różnicowoprądowe nieprzekraczające $I=30\text{ mA}$
– dodatkowe połączenia wyrównawcze ochronne

Na schemacie, obok symboli, podano podstawowe parametry aparatury zabezpieczającej

UWAGI:
– Poszczególne fazy zasilania należy równomiernie obciążyć odbiorami
– *** Typ zabezpieczenia ochronnika przepięciowego (ew. konieczność jego zastosowania) należy dobrać zgodnie z zaleceniami producenta ochronnika
– Zapewnić rezerwę miejsca w obudowie na poziomie 30%

SYTUACJA:



LINEVKA
STUDIO PROJEKTOWE

LINEVKA Studio Projektowe
Krakowska 77, 32-065 Krzeszowice
NIP: 6762599004
+48603364559
www.linevka.com

INWESTYCJA:
Wykonanie remontu pomieszczeń na Wydziale Elektrycznym PCz

INWESTOR:
Politechnika Częstochowska
Dąbrowskiego 69, 42-218 Częstochowa
tel: +48 43 325 04 15

LOKALIZACJA:
ul. Armii Krajowej 17, 42-218 Częstochowa
dz. nr 23/2

NAZWA RYSUNKU:
RL_E112 SCHEMAT 1/4

	IMIĘ I NAZWISKO	NR UPRAWNIENI	PODPIS
PROJEKTANT	mgr inż. Marcin Badura	MAP/0343/PMBE/17	
SPRAWDZAJĄCY	mgr inż. Wojciech Bała	MAP/0157/POOE/07	
OPRACOWAŁ	inż. Patryk Krawczyk		

BRANŻA: ELEKTRYCZNA

E-17

DATA: 03.07.2024

SKALA:

STADIUM: PW